



ANUARIO ESTADÍSTICO MUNICIPIO DE CANDELARIA

2020

DINÁMICA EMPRESARIAL



7. DINÁMICA EMPRESARIAL

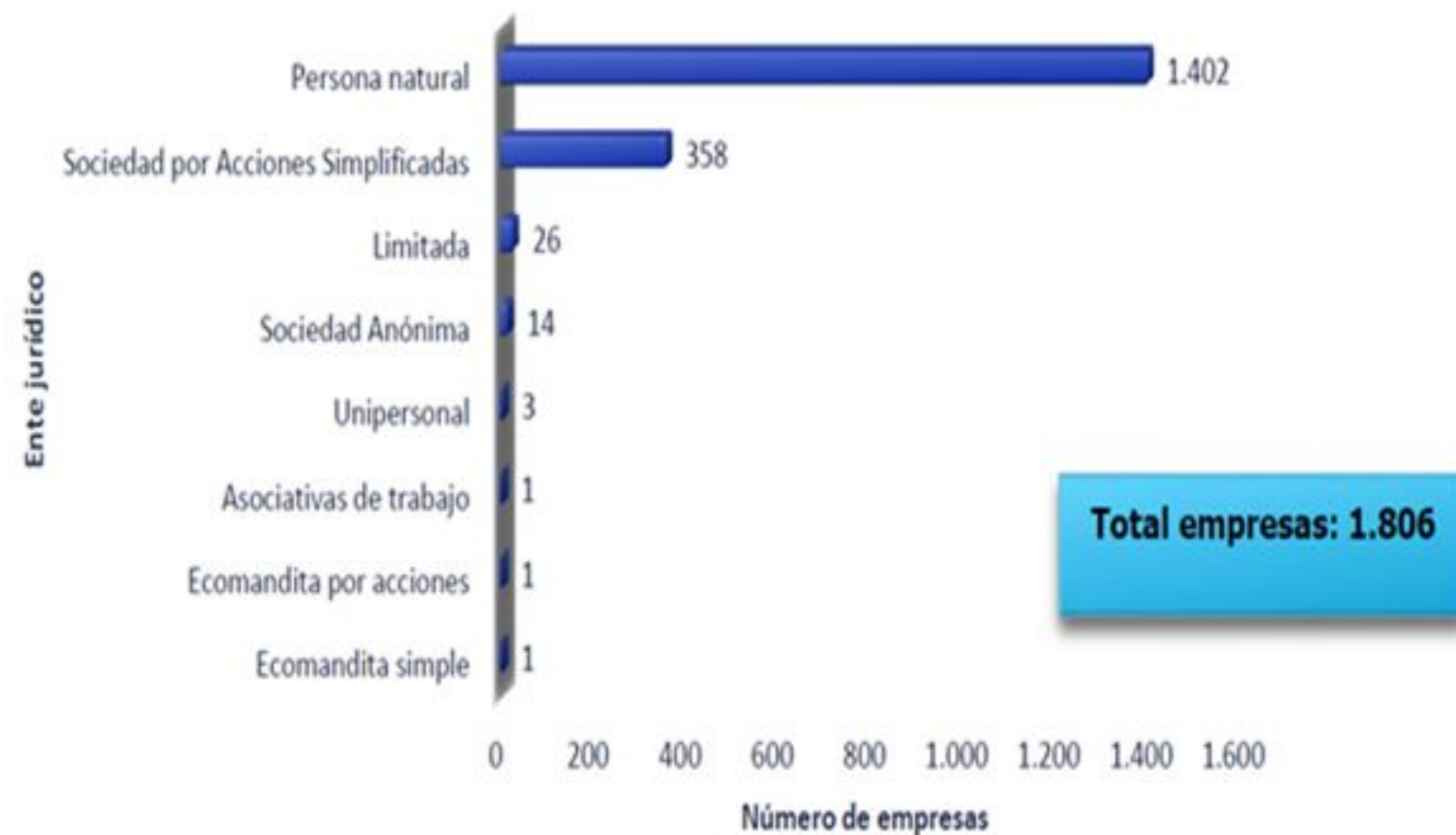
7.1. Empresas por actividad económica 2019.



Fuente: Cámara de Comercio de Palmira Datos registro mercantil

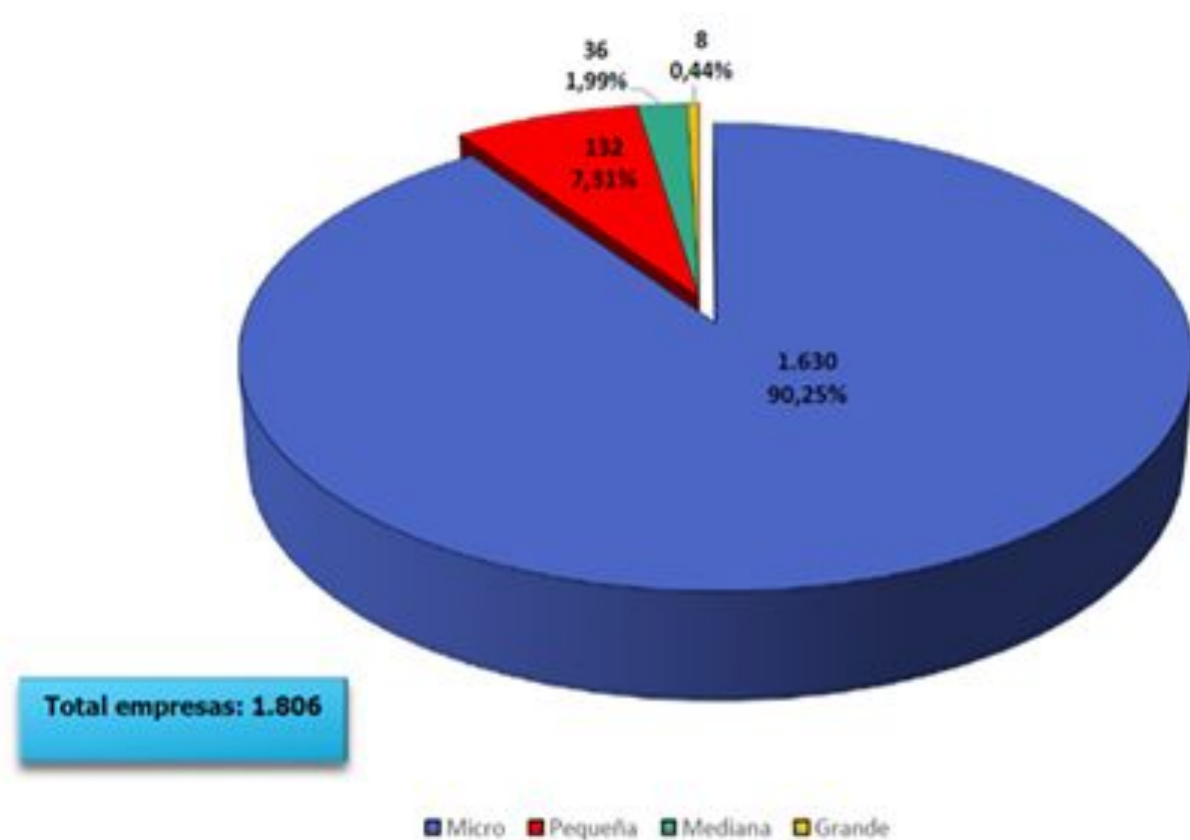
El municipio de Candelaria es el segundo municipio de los analizados con mayor número de empresas. Cuenta con un total de 1.806 empresas registradas, mientras que en el 2018 habían 1671, esto refleja un crecimiento del 8.08%. La mayoría de estas son microempresas las cuales tienen un papel predominante en la economía del municipio, pues representan el 90.25% de la masa empresarial, es decir, 1.630 empresas. Seguido, están las pequeñas empresas que constituyen el 7.31% de este tipo. Por último, se encuentran las medianas y grandes empresas que representan el 1.99% y 0.44% del total de las empresas.

7.3. Empresas en Candelaria según ente jurídico 2019



Fuente: Cámara de Comercio de Palmira Datos registro mercantil

7.2. Empresas de Candelaria según tamaño 2019



Fuente: Cámara de Comercio de Palmira Datos registro mercantil.



7.4. Microempresas en Candelaria según actividad económica 2019.



Fuente: Cámara de Comercio de Palmira Datos registro mercantil

7.5. Pequeñas empresas en Candelaria según actividad económica 2019



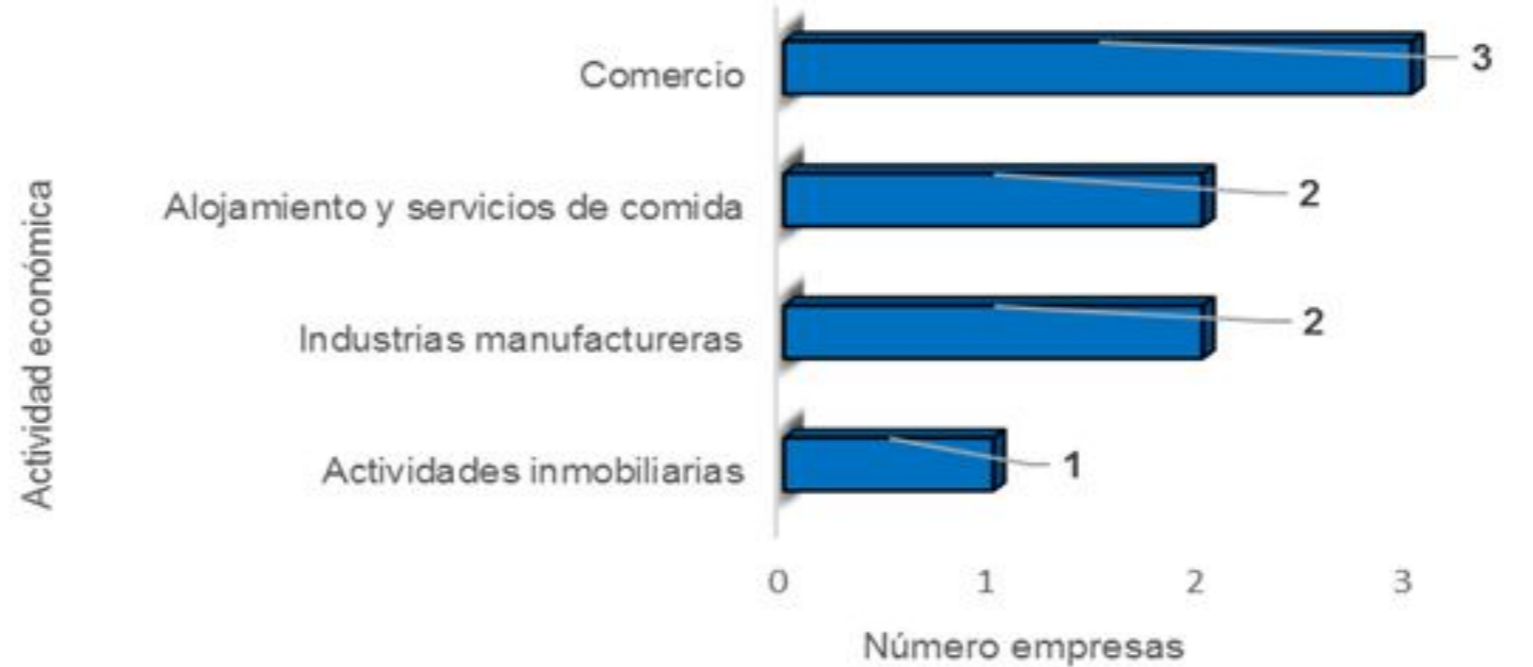
Fuente: Cámara de Comercio de Palmira Datos registro mercantil.

7.6. Medianas empresas en Candelaria según actividad económica 2019



Fuente: Cámara de Comercio de Palmira Datos registro mercantil

7.7. Grandes empresas en Candelaria según actividad económica 2019



Fuente: Cámara de Comercio de Palmira Datos registro mercantil



7.8. Caracterización laboral por sexo 2019.

Tipo	Femenin o	Masculin o
Sin actividad	7.486	9.147
Trabajando*	5.623	10.766
Buscando trabajo	2.795	5.171
Estudiando	876	9.106
Oficios hogar	14.995	273
Rentista	7	11
Jubilado	461	1.045
Invalído	42	51
TOTALES	32.285	35.570

Fuente: Secretaría de Medio Ambiente y Desarrollo Económico Municipal

7.9. Tasa de empleo 2019

Tipo	Femenino	%	Masculino	%	No. desempleados	% Total
Buscando trabajo	2.795	4,75	5.171	8,78	7.966	13,53

Fuente: Secretaría de Medio Ambiente y Desarrollo Económico Municipal

7.10. Tasa de ocupación 2019

Género	Porcentaje
Femenina	9,55
Masculina	18,29
Tasa de ocupación total	27,84

Fuente: Secretaría de Medio Ambiente y Desarrollo Económico Municipal

7.11. Porcentaje de mujeres en la fuerza laboral 2019

Tipo	N° Mujeres	%
Trabajando	5.623	9,55

7.12. Proporción de informalidad 2019

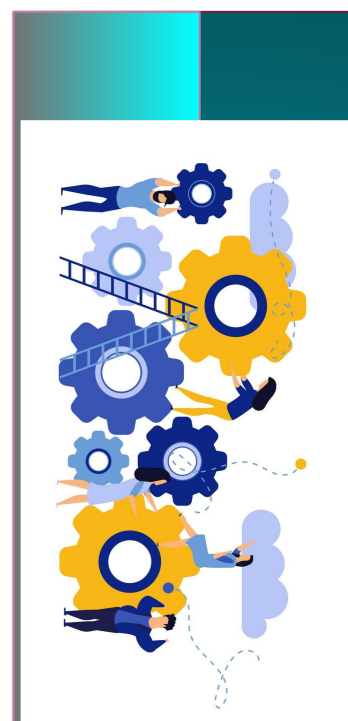
Sector	Porcentaje
Cabecera	71,4
Centros poblados y rural disperso	73,3
Total	144,7

Fuente: DANE

7.13. Población económicamente activa 2019

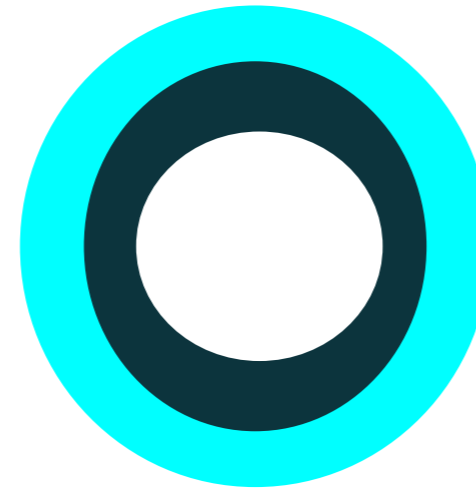
Tipo	Femenina.	%	Masculino.	%	Total	% Total
Trabajando	5623	9,55	10766	18,29	16389	27,84

Fuente: Secretaría de Medio Ambiente y Desarrollo Económico Municipal

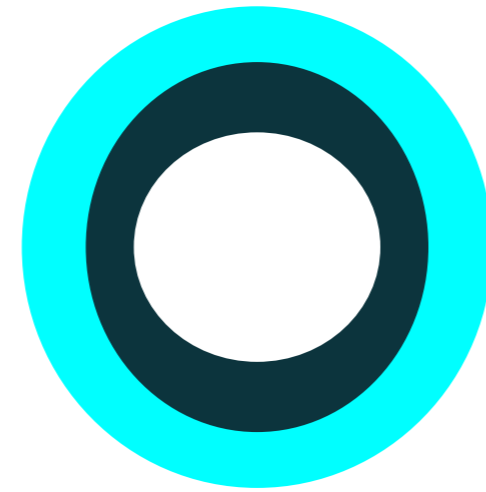
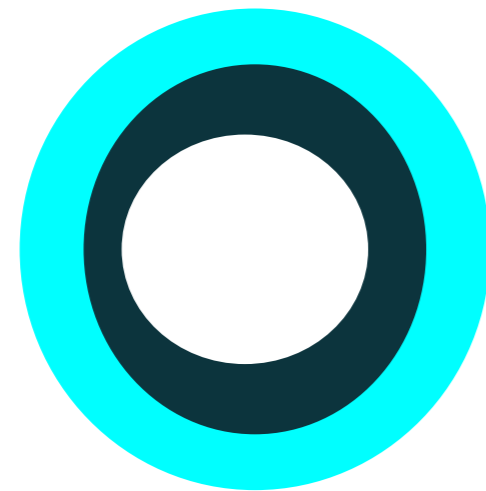


7.14. Número de empleos directos generados 2019

N° Empleos directos	Empresas	
15.851	Microempresa	2.410
	Pequeña	3.284
	Mediana	5.194
	Grande	4.963



Fuente: Secretaría de Medio Ambiente y Desarrollo Económico Municipal



7.15. Número de empresas con apoyo Institucional 2019

Nombre Plan de Negocios	Municipio	Departamento	Valor	Empleos
Arte Narváez	Candelaria	Valle del Cauca	\$ 112.048.763,00	6
Diseños AYG	Candelaria	Valle del Cauca	\$ 104.578.772,00	4
SYS Repostería Artesanal	Candelaria	Valle del Cauca	\$ 79.277.567,00	5
Piscícola la Regina	Candelaria	Valle del Cauca	\$ 123.429.514,00	5
pulpas de Fruta Doña Oliva	Candelaria	Valle del Cauca	\$ 123.865.599,00	5
Ganadería mi Gran Chaparral	Candelaria	Valle del Cauca	\$ 123.774.788,00	4
TOTAL			\$ 666.975.003,00	29

Fuente: Secretaría de Medio Ambiente y Desarrollo Económico Municipal

